

Inspiron 14

3000 Series

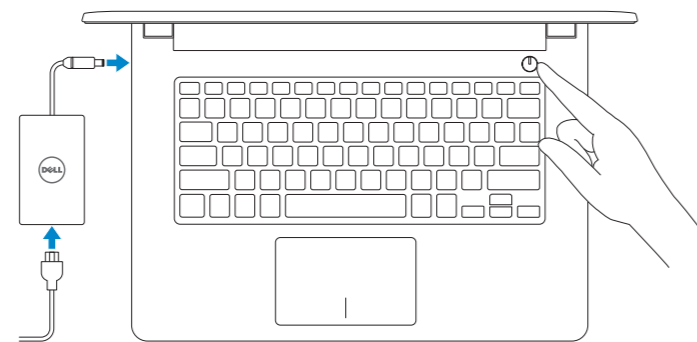
Quick Start Guide

Οδηγός γρήγορης έναρξης
Gyors üzembe helyezési útmutató
Guia de iniciação rápida
מדריך התחלה מהירה



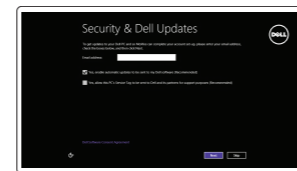
1 Connect the power adapter and press the power button

Συνδέστε τον προσαρμογέα ισχύος και πιέστε το κουμπί τροφοδοσίας
Csatlakoztassa a tápadaptert és nyomja meg a bekapcsológombot
Ligar o adaptador de alimentação e premir o botão de energia
חבר את מתאם החשמל ולחץ על לחצן ההפעלה



2 Finish Windows setup

Τελειώστε την εγκατάσταση των Windows | Fejezze be a Windows beállítását
Concluir a configuração do Windows | הסתיימה Windows הגדרת



Enable security and updates

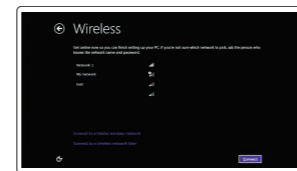
Ενεργοποιήστε τις ρυθμίσεις για την ασφάλεια και τις ενημερώσεις
Kapcsolja be a számítógép védelmét és a frissítéseket

Activar funcionalidades de segurança e atualizações

אפשר אבטחה ועדכונים

Connect to your network

Συνδεθείτε στο δίκτυό σας
Kapcsolódjon a hálózathoz
Estabelecer ligação à rede
התחבר לרשת



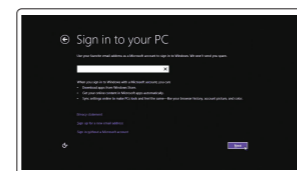
NOTE: If you are connecting to a secured wireless network, enter the password for the wireless network access when prompted.

ΣΗΜΕΙΩΣΗ: Αν πρόκειται να συνδεθείτε σε ασφαλές ασύρματο δίκτυο, πληκτρολογήστε τον κωδικό πρόσβασης στο ασύρματο δίκτυο όταν παρουσιαστεί η σχετική προτροπή.

MEGJEGYZÉS: Ha biztonságos vezeték nélküli hálózathoz csatlakozik, írja be a vezeték nélküli hálózat jelszavát.

NOTA: se precisar de conectar-se a uma rede sem fio segura, insira a palavra-passe para aceder à rede sem fio quando solicitado.

הערה: אם אתם מתחבר לרשת אלחוטית מאובטחת, הזן את סיסמת הגישה אל הרשת האלחוטית כאשר תתבקש לעשות זאת.



Sign in to your Microsoft account or create a local account

Συνδεθείτε στον λογαριασμό σας στη Microsoft ή δημιουργήστε τοπικό λογαριασμό

Jelentkezzen be a Microsoft fiókjába, vagy hozzon létre helyi fiókot

Iniciar sessão numa conta Microsoft ou criar uma conta local

היכנס לחשבון Microsoft שלך או צור חשבון מקומי

Locate your Dell apps

Εντοπισμός των εφαρμογών Dell | Keresse meg Dell alkalmazásait
Localize os aplicativos Dell | אתר את אפליקציות Dell שלך



Register your computer

Δήλωση του υπολογιστή σας | Regisztrálja a számítógépét
Registrar o computador | רשום את המחשב שלך



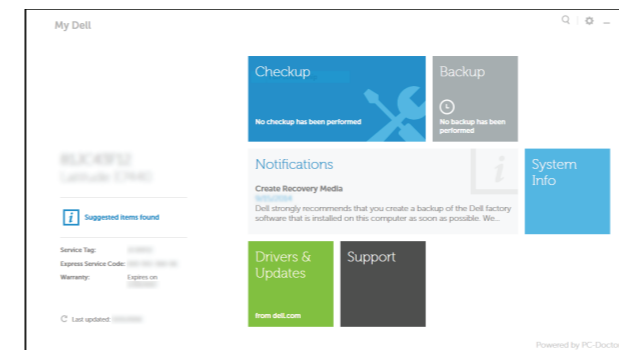
Dell Backup and Recovery

Εφαρμογή Δημιουργία αντιγράφων ασφαλείας και αποκατάσταση της Dell
Dell Biztonsági mentés és helyreállítás
Dell Backup and Recovery | Dell Backup and Recovery



My Dell

Η Dell μου | Az én Dell számítógépem
Meu Dell | Dell שלי



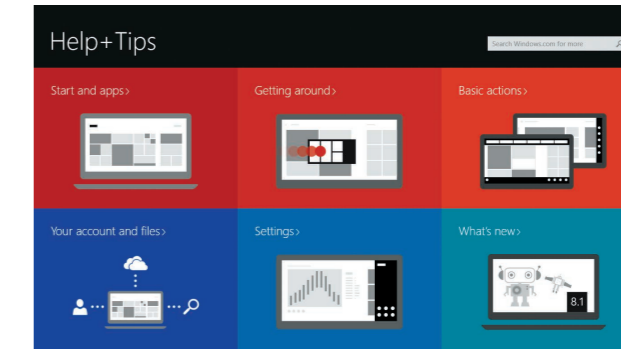
Learn how to use Windows

Εκμάθηση χρήσης των Windows | Tanulja meg kezelni a Windows-t
Aprenda como utilizar o Windows | למד להשתמש ב-Windows



Help and Tips

Βοήθεια και συμβουλές | Súgó és tippek
Ajuda e sugestões | עזרה ועצות



Product support and manuals

Υποστήριξη και εγχειρίδια προϊόντων
Terméktámogatás és kézikönyvek
Suporte de produtos e manuais
תמיכה ומדריכים למוצר

dell.com/support
dell.com/support/manuals
dell.com/windows8

Contact Dell

Επικοινωνία με την Dell | Kérjen segítséget a Dell szakembereitől
Contactar a Dell | דלה אל

dell.com/contactdell

Regulatory and safety

Ρυθμιστικοί φορείς και ασφάλεια | Szabályozások és biztonság
Regulamentos e segurança | תקנות ובטיחות

dell.com/regulatory_compliance

Regulatory model

Μοντέλο κατά τους ρυθμιστικούς φορείς | Szabályozó modell
Modelo regulamentar | דגם תקינה

P60G

Regulatory type

Τύπος κατά τους ρυθμιστικούς φορείς | Szabályozó típus
Típo regulamentar | סוג תקינה

P60G001
P60G002

Computer model

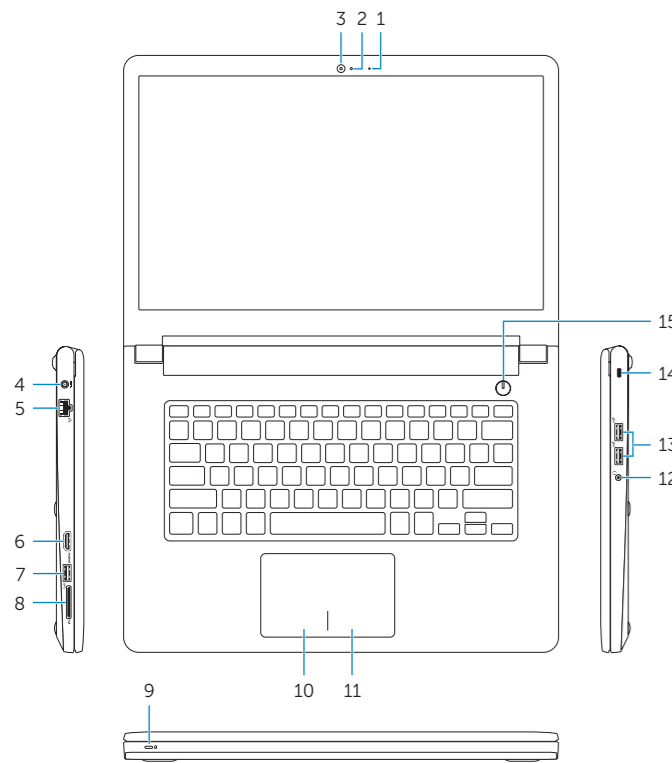
Μοντέλο υπολογιστή | Számítógép modell
Modelo do computador | דגם מחשב

Inspiron 14-3451
Inspiron 14-3458

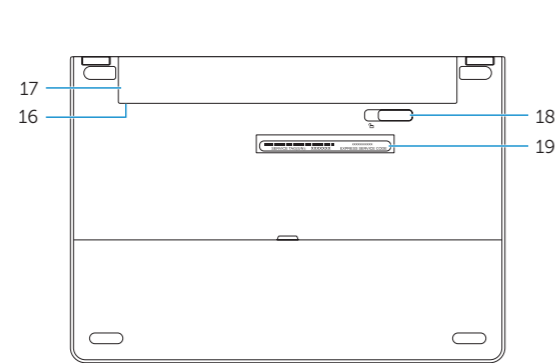


Features

Δυνατότητες | Jellemzők | Funcionalidades | תכונות



- 1. Microphone
- 2. Camera-status light
- 3. Camera
- 4. Power-adapter port
- 5. Network port (Inspiron 3458 only)
- 6. HDMI port
- 7. USB 3.0 port
- 8. Media-card reader
- 9. Power and battery-status light/hard-drive activity light
- 10. Left-click area
- 11. Right-click area
- 12. Headset port
- 13. USB 2.0 ports (2)
- 14. Security-cable slot
- 15. Power button
- 16. Regulatory label (in battery bay)
- 17. Battery
- 18. Battery-release latch
- 19. Service Tag label



- 1. Μικρόφωνο
- 2. Λυχνία κατάστασης κάμερας
- 3. Κάμερα
- 4. Θύρα προσαρμογέα ισχύος
- 5. Θύρα δικτύου (μόνο σε Inspiron 3458)
- 6. Θύρα HDMI
- 7. Θύρα USB 3.0
- 8. Μονάδα ανάγνωσης καρτών πολυμέσων
- 9. Λυχνία τροφοδοσίας και κατάστασης μπαταρίας/Λυχνία δραστηριότητας σκληρού δίσκου
- 10. Περιοχή αριστερού κλικ
- 11. Περιοχή δεξιού κλικ
- 12. Θύρα ακουστικών
- 13. Θύρες USB 2.0 (2)
- 14. Υποδοχή καλωδίου ασφαλείας
- 15. Κουμπί τροφοδοσίας
- 16. Ετικέτα ρυθμιστικών φορέων (στην υποδοχή της μπαταρίας)
- 17. Μπαταρία
- 18. Μάνταλο αποδέσμευσης μπαταρίας
- 19. Ετικέτα εξυπηρέτησης

- 1. Mikrofon
- 2. Kamera állapot jelzőfény
- 3. Kamera
- 4. Tápadapter port
- 5. Hálózati port (Csak Inspiron 3458)
- 6. HDMI port
- 7. USB 3.0 port
- 8. Média-kártya-olvasó
- 9. Áramellátás és akkumulátorállapot jelzőfény/merevelemez-aktivitás jelzőfény
- 10. Bal oldali kattintás terület
- 11. Jobb oldali kattintás terület
- 12. Fejhallgató port
- 13. USB 2.0 portok (2 db)
- 14. Biztonsági kábel foglalata
- 15. Bekapcsológomb
- 16. Megfelelőségi címke (az akkumulátorházban)
- 17. Akkumulátor
- 18. Akkumulátor kioldó gomb
- 19. Szervizcédula címkéje

- 1. Microfone
- 2. Luz de estado da câmara
- 3. Câmera
- 4. Porta do adaptador de alimentação
- 5. Porta de rede (apenas Inspiron 3458)
- 6. Porta HDMI
- 7. Porta USB 3.0
- 8. Leitor de cartões de memória
- 9. Alimentação e luz do estado da bateria/luz de atividade do disco rígido
- 10. Área de clique com o botão esquerdo
- 11. Área de clique com o botão direito
- 12. Porta de auscultadores
- 13. Portas USB 2.0 (2)
- 14. Ranhura do cabo de segurança
- 15. Botão de alimentação
- 16. Etiqueta regulamentar (no compartimento da bateria)
- 17. Bateria
- 18. Trinco de desbloqueio da bateria
- 19. Etiqueta de serviço

- 1. Μικρόφωνο
- 2. Νυρίτ מצב מצלמה
- 3. מצלמה
- 4. יציאת מתאם חשמל
- 5. יציאת רשת (Inspiron 3458 בלבד)
- 6. יציאת HDMI
- 7. יציאת USB 3.0
- 8. קורא כרטיסי מדיה
- 9. נורית מצב חשמל וסוללה/נורית פעילות כונן קשיח
- 10. אזור לחיצה שמאלי
- 11. אזור לחיצה ימנית
- 12. יציאת אודנייה
- 13. יציאות USB 2.0 (2)
- 14. חריץ כבל אבטחה
- 15. לחצן הפעלה
- 16. תווית תקינה (בתא הסוללה)
- 17. סוללה
- 18. תפס שחרור סוללה
- 19. תווית תג שירות

Shortcut keys

Πλήκτρα συντόμευσης | Billentyűkombinációk

Teclas de atalho | מקשי קיצור

- F1** **Mute audio**
Σίγαση ήχου | Hang némítása
Silenciar o áudio | השתק הצלילים
- F2** **Decrease volume**
Μείωση ακουστικής έντασης | Hangerő csökkentése
Diminuir o volume | החלש את עוצמת הקול
- F3** **Increase volume**
Αύξηση ακουστικής έντασης | Hangerő növelése
Aumentar o volume | הגבר את עוצמת הקול
- F4** **Play previous track/chapter**
Αναπαραγωγή προηγούμενου κομματιού/κεφαλαίου
Az előző zeneszám/fejezet lejátszása
Reproduzir a faixa/capítulo anterior
הפעל את הרצועה/הפרק הקודמים
- F5** **Play/Pause**
Αναπαραγωγή/Παύση | Lejátszás/Szünet
Reproduzir/pausa | הפעל/השהה
- F6** **Play next track/chapter**
Αναπαραγωγή επόμενου κομματιού/κεφαλαίου
Az következő zeneszám/fejezet lejátszása
Reproduzir a faixa/capítulo seguinte
הפעל את הרצועה/הפרק הבאים
- F8** **Switch to external display**
Μετάβαση σε εξωτερική οθόνη | Váltás külső kijelzőre
Mudar para o ecrã externo | עבור אל צג חיצוני
- F9** **Open Search charm**
Άνοιγμα συμβόλου Αναζήτηση | Keresés szimbólum megnyitása
Abrir o atalho Procurar | פתח את צ'ארם החיפוש
- F11** **Decrease brightness**
Μείωση φωτεινότητας | Fényerő csökkentése
Diminuir o brilho | הפחת את רמת הבהירות
- F12** **Increase brightness**
Αύξηση φωτεινότητας | Fényerő növelése
Aumentar o brilho | הגבר את רמת הבהירות

- Fn** + **Esc** **Toggle Fn-key lock**
Εναλλαγή κλειδώματος πλήκτρου Fn
Fn-gomb zár ki-/bekapcsolása
Ligar/desligar bloqueio da tecla Fn
Fn מצב נעילת מקש
- Fn** + **PrtScr** **Turn off/on wireless**
Ενεργοποίηση/Απενεργοποίηση ασύρματης επικοινωνίας
Vezeték nélküli funkció ki- vagy bekapcsolása
Ligar/desligar a transmissão sem fios
תיושחל אפועל/השבת פעילות
- Fn** + **Insert** **Sleep**
Αναστολή λειτουργίας
Alvás
Suspensão
שינה
- Fn** + **H** **Toggle between power and battery-status light/hard-drive activity light**
Εναλλαγή μεταξύ λυχνίας τροφοδοσίας και λυχνίας κατάστασης μπαταρίας/λυχνίας δραστηριότητας σκληρού δίσκου
Váltás a tápegység- és akkumulátoröltöttség-jelző/merevelemez-aktivitásjelző között
Alterna entre a luz de energia e estado da bateria/luz de atividade do disco rígido
מעבר בין נורית מצב חשמל וסוללה/נורית פעילות כונן קשיח

NOTE: For more information, see [Specifications at dell.com/support](https://www.dell.com/support).

ΣΗΜΕΙΩΣΗ: Για περισσότερες πληροφορίες, ανατρέξτε στην ενότητα *Προδιαγραφές* στην ιστοσελίδα [dell.com/support](https://www.dell.com/support).

MEGJEGYZÉS: További információkért lásd a *Specifikációkat* a [dell.com/support](https://www.dell.com/support) oldalon.

NOTA: Para mais informações, consulte *Especificações* em [dell.com/support](https://www.dell.com/support).

הערה: לקבלת מידע נוסף, ראה *מפרט* באתר [dell.com/support](https://www.dell.com/support).